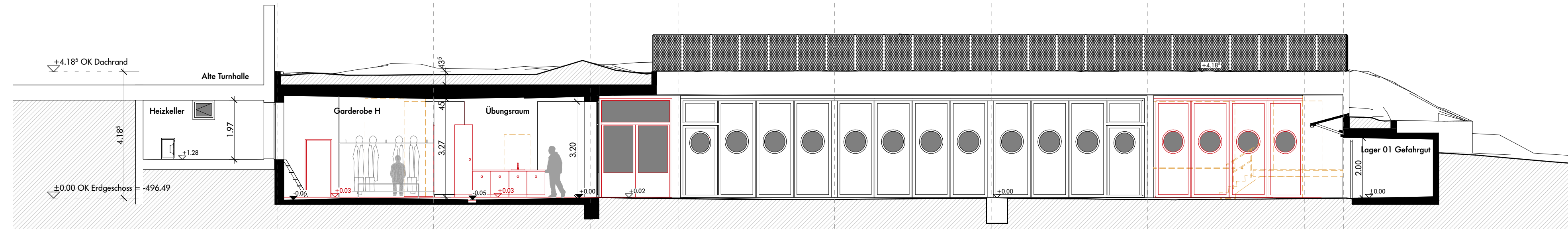
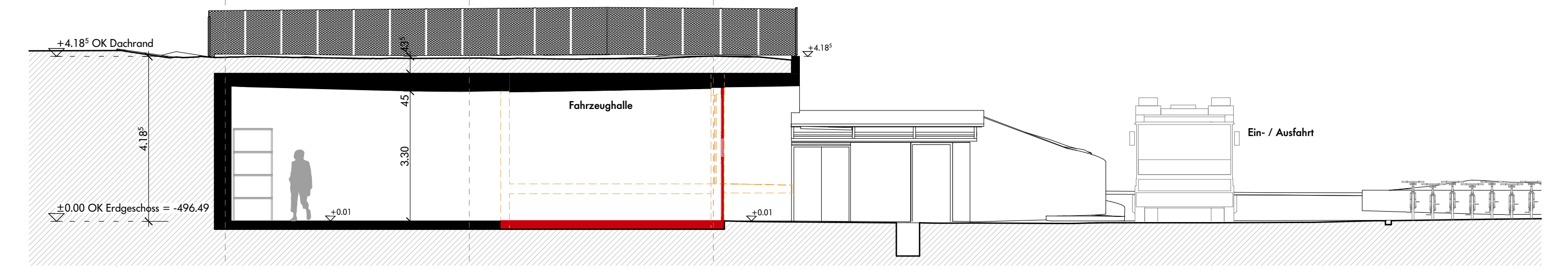


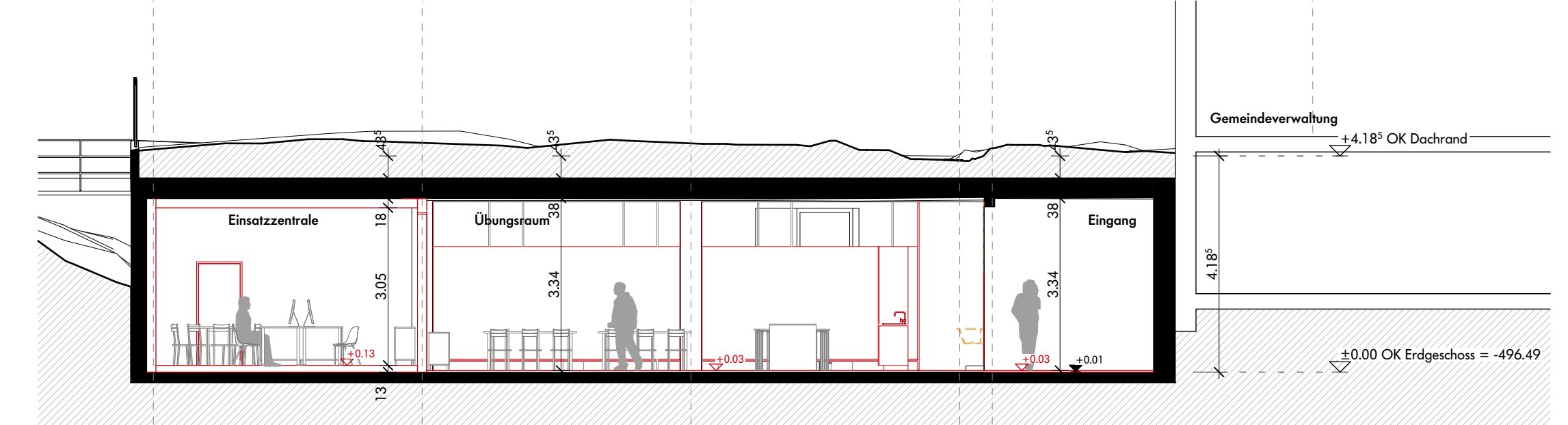
Schnitt E-E



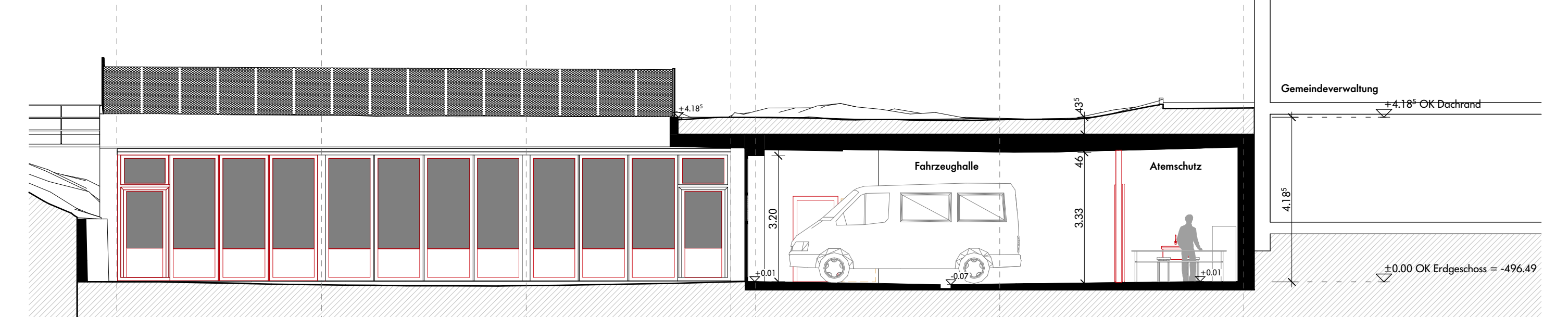
Schnitt A-A / Ansicht Nordost



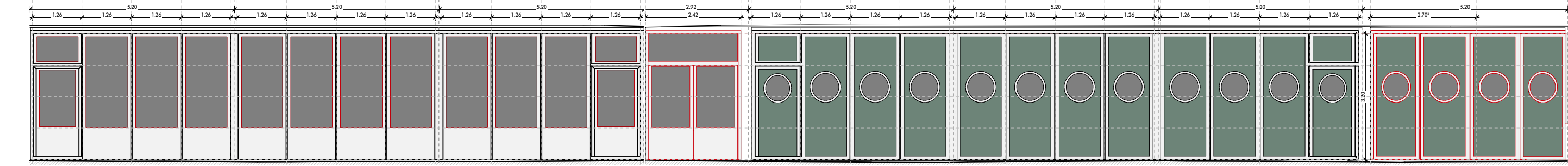
Schnitt B-B / Ansicht Südost



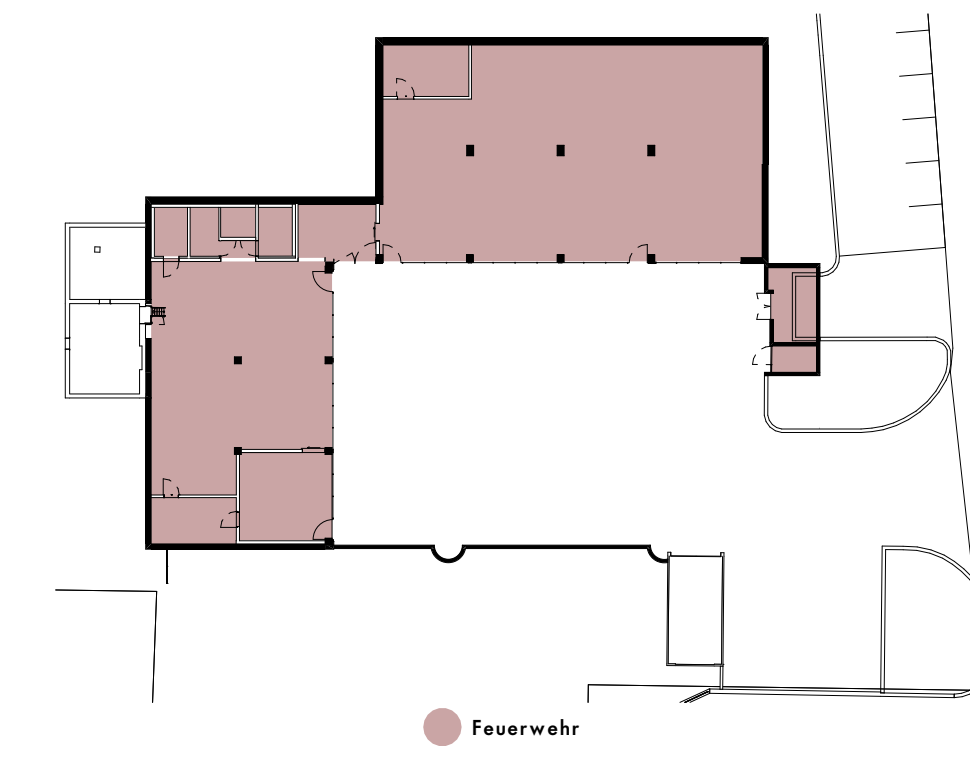
Schnitt C-C



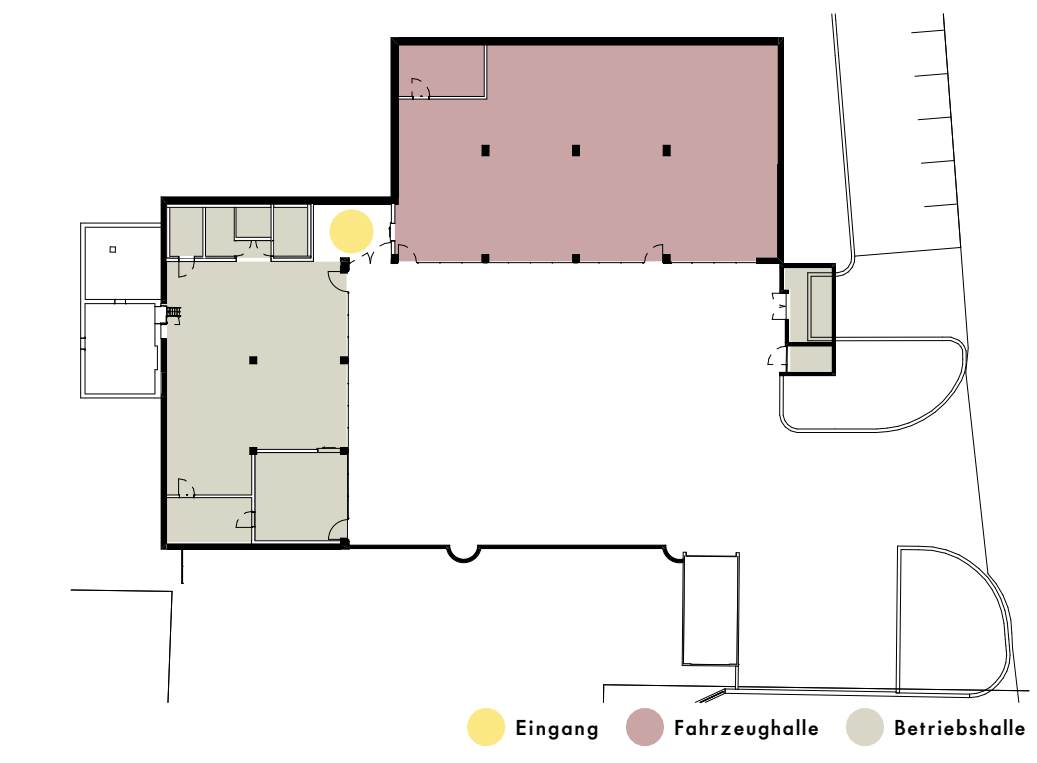
Schnitt D-D / Ansicht Nordwest



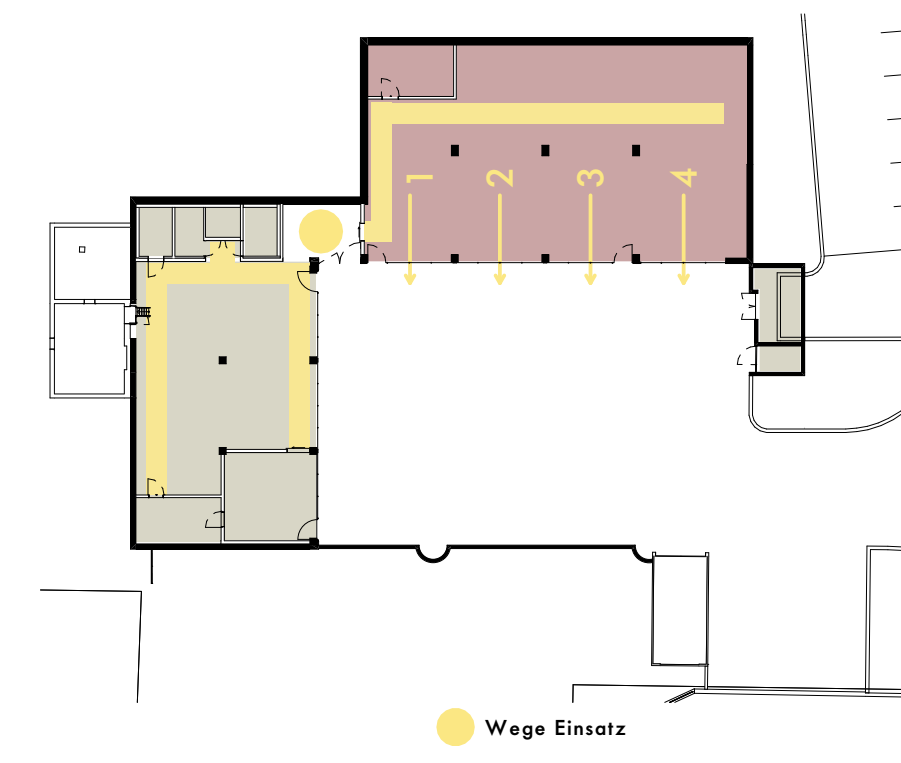
Fassadenabwicklung



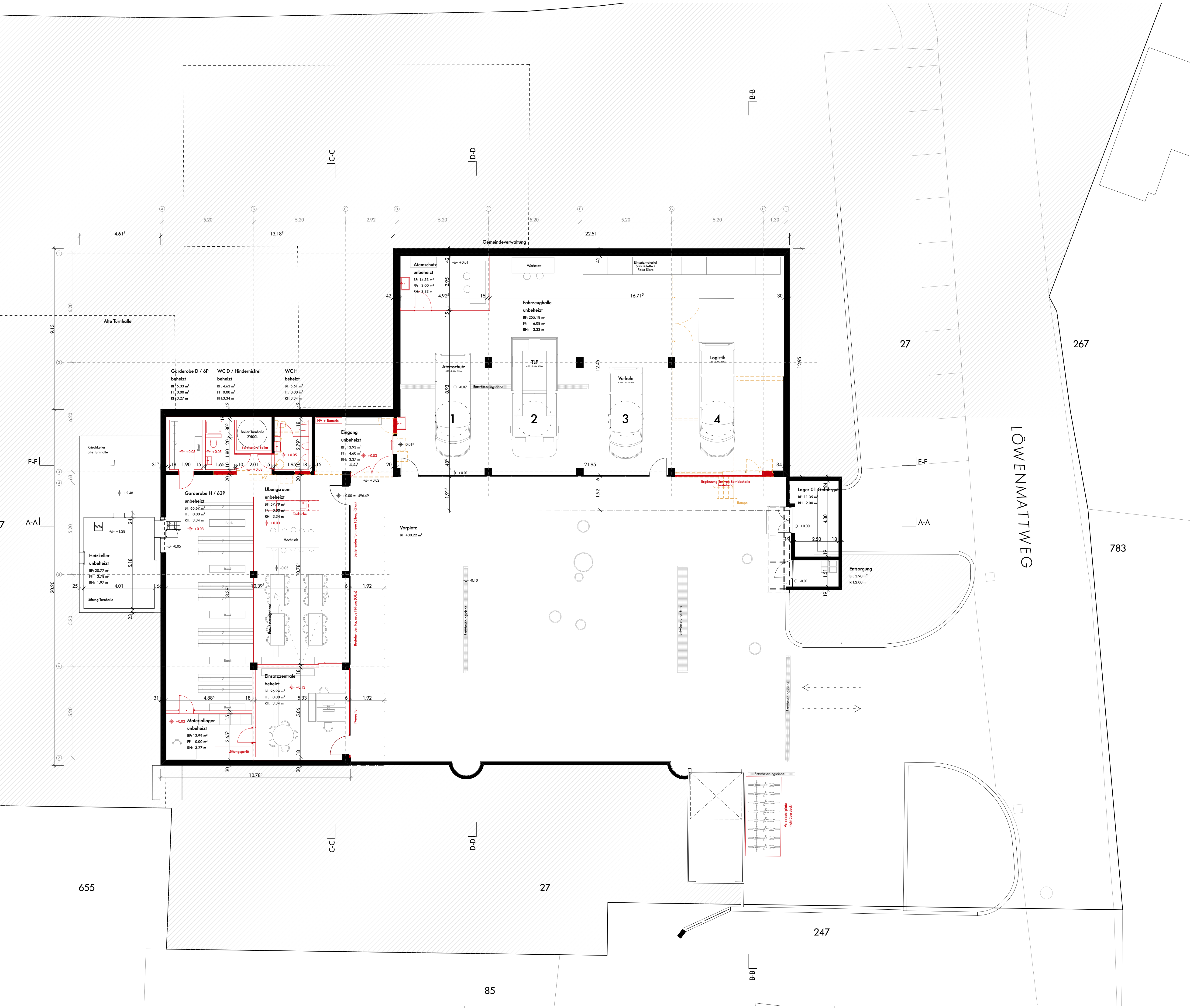
Schema Nutzung Gebäude



Schema Funktionen Feuerwehr



Schema Erschließung Feuerwehr



Grundriss Erdgeschoss

014
**FRAUBRUNNEN,
 LÖWENMATTWEG 2
 VORPROJEKT**
 Plannummer
014_31_000_01
 Planbezeichnung
Gesamtplan_Umbau

1:100
 Index Datum Datum Druck/PDF
 1 06.03.24 06.03.24

**Umbau / Erweiterung
 Feuerwehrmagazin Fraubrunnen**

Bauherrschaft - Grundeigentümerin
Gemeinde Fraubrunnen, Enggerrindstrasse 1, 3312 Fraubrunnen
 Objektgröße 420' x 3.108' (71' x 37' 30.5256' x)
 Bezugskote OK Erdgeschoss 20.00 = 496.49 +0.00



0 1 2 5
 m
 ■ Neu
 ■ Abbruch
 ■ Bestand